

Empreinte carbone des voitures particulières en France en 2017 et en millions de tonnes de CO2

Consommation du carburant routier pour voitures particulières, *Citepa UNCC 2017*



= **70,9** MTCO2
+

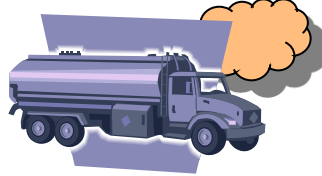
Estimation du CO2 nécessaire pour mettre à disposition le carburant, *donnée Bilan Carbone Ademe : 20% du carburant utilisé*



+



+



= **14,2** MTCO2
+

Estimation du CO2 nécessaire pour construire ces voitures et les entretenir rapportée à une année, *Estimation lettre Carbone4 de 2013: 40% du carburant*



= **28,4** MTCO2

Empreinte carbone des déplacements en voitures particulières en France en 2017

= **113,5** MTCO2

Empreinte carbone du transport aérien en France en 2017 et en millions de tonnes de CO2

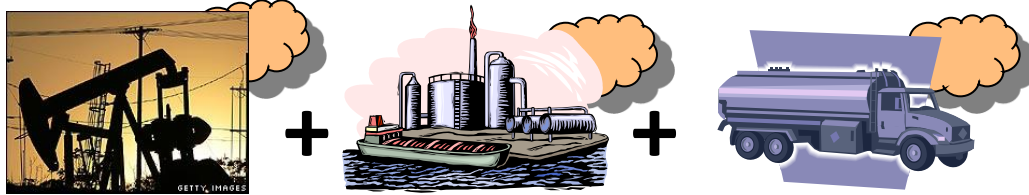
Consommation de carburant pour l'aviation civile, *Citepa UNCC 2017*



= 22,2 MTCO2

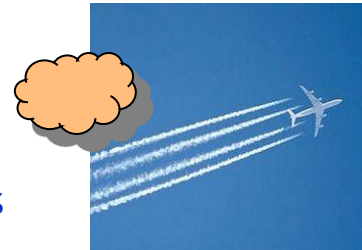
Estimation du CO2 nécessaire pour mettre à disposition le carburant, donnée *Bilan Carbone Ademe* : 20% du carburant utilisé

+



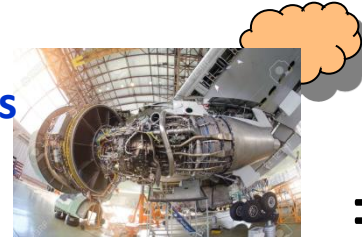
= 4,4 MTCO2

+



= 22,2 MTCO2

+



= 4,4 MTCO2



Empreinte carbone des déplacements en avion en France en 2017

= 53,3 MTCO2

En France en 2017, l'empreinte de l'aviation civile est pratiquement la moitié de celle des voitures, et représente 8% de l'empreinte carbone de la France entière, CGDD 2015.



**EMPREINTE
2017**

113,5 MTCO₂

**% France
2017**

17%



53,3 MTCO₂

8%

Arrêtons de répéter les sous évaluations notoires diffusées en permanence par le lobby aérien. Non l'avion ce n'est pas que 1 ou 2% des émissions de gaz à effet de serre! Son empreinte de 8% est comparable à celle de l'ensemble de nos services publics, 9% selon le CGDD.



Pour notre présent et pour notre futur, y a-t-il à hésiter une seule seconde entre ces 2 postes d'émissions de gaz à effet de serre?